



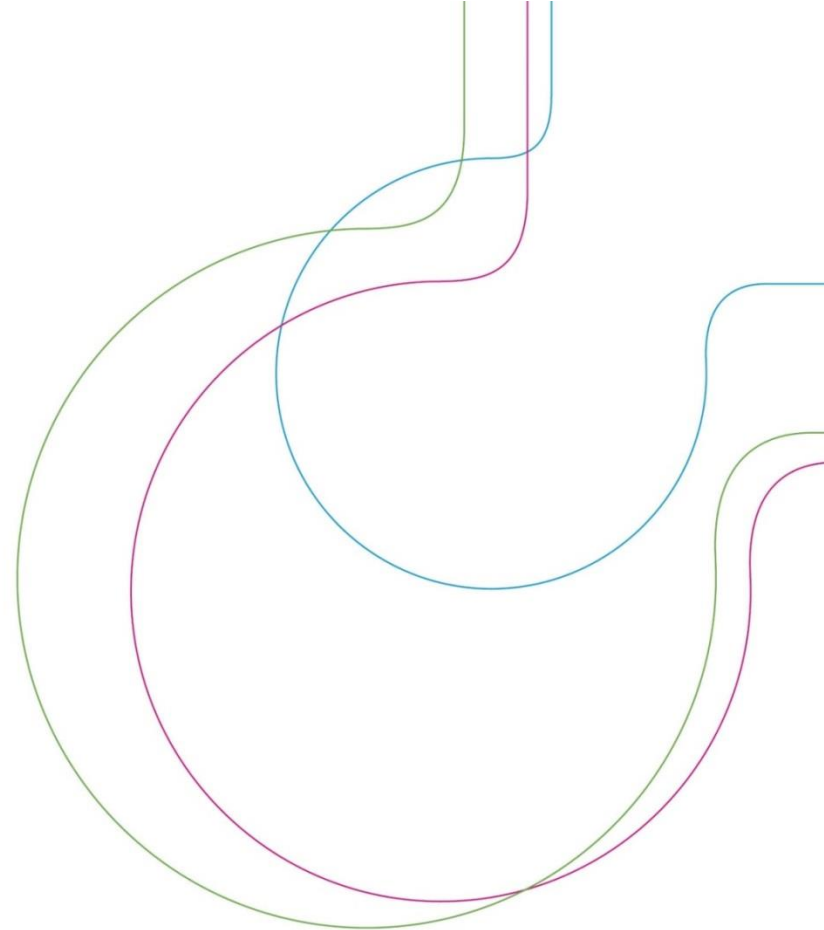
**MINISTÈRE
DE L'ENSEIGNEMENT
SUPÉRIEUR,
DE LA RECHERCHE
ET DE L'INNOVATION**

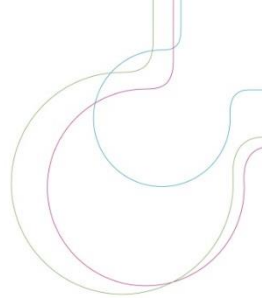
*Liberté
Égalité
Fraternité*

Projet de cartographie nationale des disciplines rares

COPIL 4

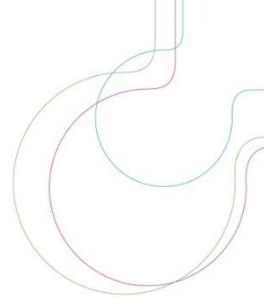
30/06/2021





- **1. Présentation générale des « grands chiffres »**
- **2. Comment réfléchir sur les priorités à donner ? Proposition de secteurs à investiguer en premier lieu**
- **3. Présentation de la méthode de travail allemande**
- **4. Réflexion sur retour à adresser aux répondants pour les informer de la démarche engagée**

Présentation générale des « grands chiffres »



1 740 répondants ont validé leurs réponses, 1 726 réponses exploitables = 99,2%
83,4% ont signalé une situation de rareté



72,1% des répondants acceptent d'être recontactés pour poursuivre les travaux

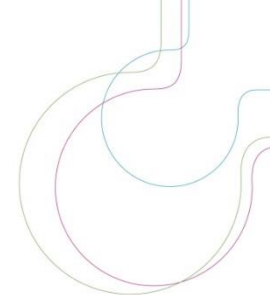


73,1% souhaitent figurer dans une base de données d'expertise



Signalement d'une rareté par nature :
61,1% en enseignement
48,8% en recherche

Présentation générale des « grands chiffres »



IR-IGR

67,1%

18,7%

3,4%

Sections les plus représentées

21, 15, 08

32, 31, 29

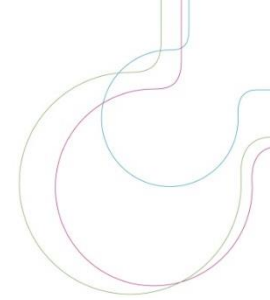
D, A



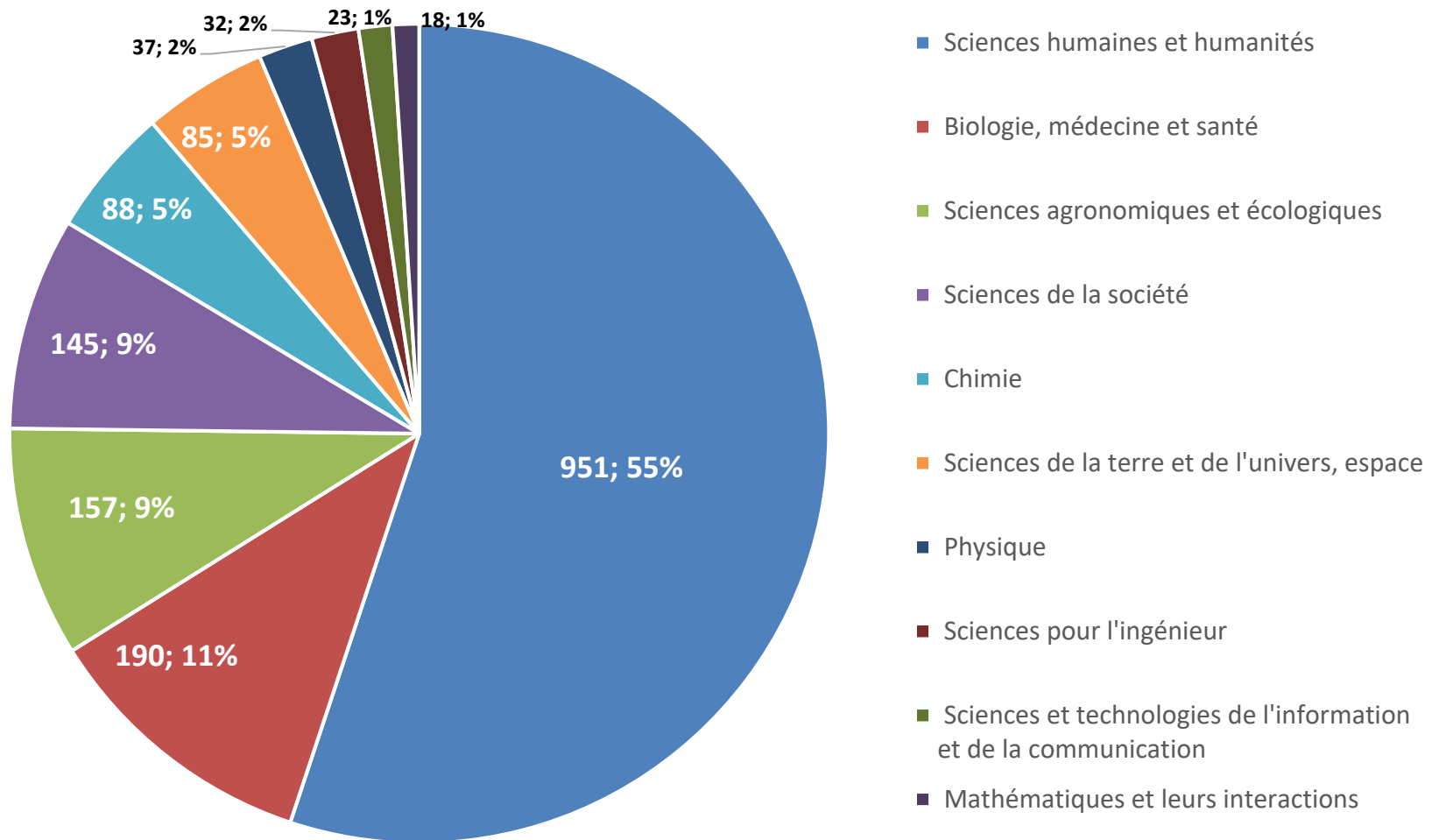
55% ; 50,1 ans

45% ; 50,4 ans

Présentation générale des « grands chiffres »

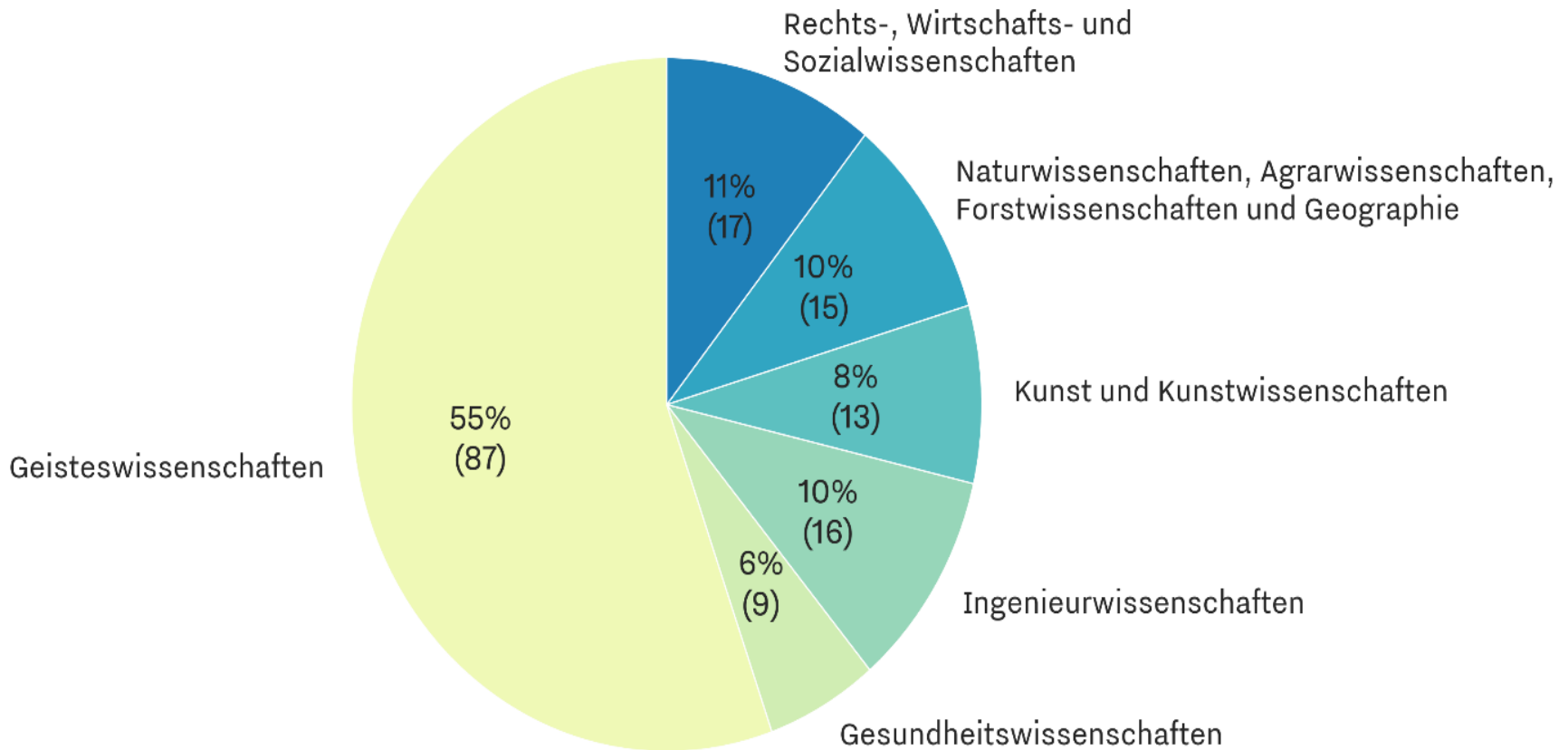
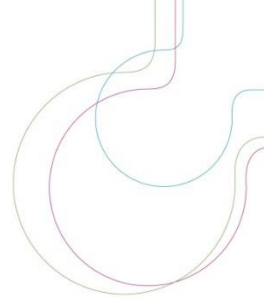


Affectation des 1 726 répondants selon les domaines scientifiques des ED

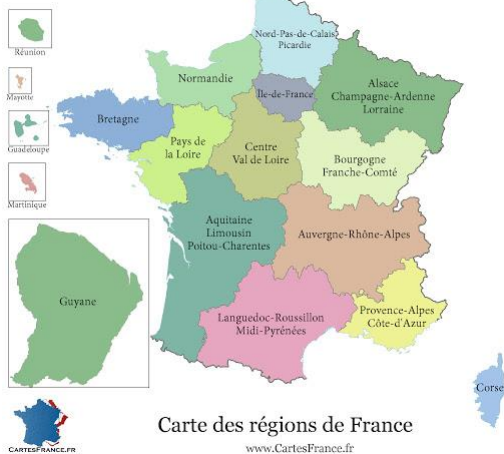


Présentation générale des « grands chiffres »

Répartition des 159 petites disciplines allemandes selon la nomenclature allemande des disciplines académiques

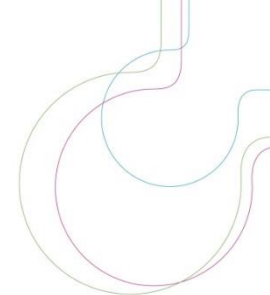


Présentation générale des « grands chiffres »



Régions France	Nb Réponses
Ile-de-France	571
Auvergne-Rhône-Alpes	235
Occitanie	171
Nouvelles-Aquitaine	138
Provence-Alpes-Côte d'azur	130
Grand Est	114
Hauts de France	76
Bourgogne-Franche-Comté	65
Pays-de-la-Loire	53
Bretagne	52
Normandie	52
Centre-Val-de-Loire	36
Outre-Mer	9
Total France	1 702





**Comment réfléchir sur les
priorités à
donner ?**

Comment réfléchir ...



Corpus des spécialités en enseignement et thématiques de recherche selon domaines scientifiques
HCERES

Corpus des spécialités en enseignement et thématiques de recherche selon domaines scientifiques des ED

7 054 commentaires libres !

**Arbeitsstelle
Kleine Fächer**



Bundesministerium für Bildung und Forschung

Corpus domaines scientifiques ED



DS	Libellés DS	Nb ID	% sur 1 438 rép	Nb Occ . ENS	Nb occ thématiques RECH	Total occ.
6	Sciences humaines et humanités	833	57,9%	1 596	1 747	3 343
5	Biologie, médecine et santé	145	10,1%	202	232	434
10	Sciences agronomiques et écologiques	138	9,6%	208	218	426
7	Sciences de la société	111	7,7%	221	203	424
3	Sciences de la terre et de l'univers, espace	74	5,1%	154	150	304
4	Chimie	69	4,8%	73	115	188
2	Physique	27	1,9%	19	49	68
8	Sciences pour l'ingénieur	19	1,5%	35	29	64
1	Mathématiques et leurs interactions	13	0,9%	11	19	30
9	Sciences et technologies de l'information et de la communication	9	0,5%	10	6	16
		1 438		2 529	2 768	5297

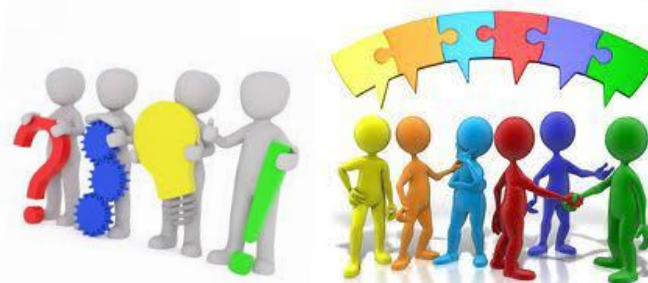
Présentation de la méthode allemande



LimeSurvey



Arbeitsstelle Kleine Fächer

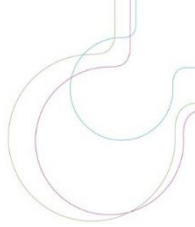


The screenshot shows a web browser window with the URL [https://www.kleinefaecher.de/kartierung/kleine-faecher-von-a-z.html?tx_dmdb_monitoring\[disciplineTaxonomy\]=194&cHash=f83ad252fe258ec9232733ea577cc76](https://www.kleinefaecher.de/kartierung/kleine-faecher-von-a-z.html?tx_dmdb_monitoring[disciplineTaxonomy]=194&cHash=f83ad252fe258ec9232733ea577cc76). The page title is "Gebärdensprachdolmetschen und -übersetzen". Below the title, there are navigation links: "Standorte", "Professurentwicklung", and "Standortentwicklung". The "STANDORTE" section is active, showing a list of institutions under the filter "Staatliche Universitäten".

Standort	Standortentwicklung
Berlin	
Humboldt-Universität zu Berlin	Deaf Studies / Gebärdensprachdolmetschen
Hamburg	
Universität Hamburg	Gebärdensprachen / Gebärdensprachdolmetschen
Köln	
Universität zu Köln	Dolmetschen für Deutsche Gebärdensprache



Adaptation de la méthode allemande



- ✓ Critères de définition d'une « spécialité/domaine d'enseignement et thématique de recherche » retenus par le COPIL (15/09/2020) :

- Critère 1 : si les critères 2 à 5 sont remplis, alors une spécialité/thématique de recherche peut être considérée comme une connaissance autonome
- Critère 2 : inclut les associations professionnelles
- Critère 3 : revues scientifiques
- Critère 4 : être dispensée par un personnel titulaire : PR, MCF, DR, CR, IGR
- Critère 5 : être identifiée au sein d'un cursus

- ✓ Critères de définition d'une « petite spécialité, thématique » retenus par le COPIL (15/09/2020) :

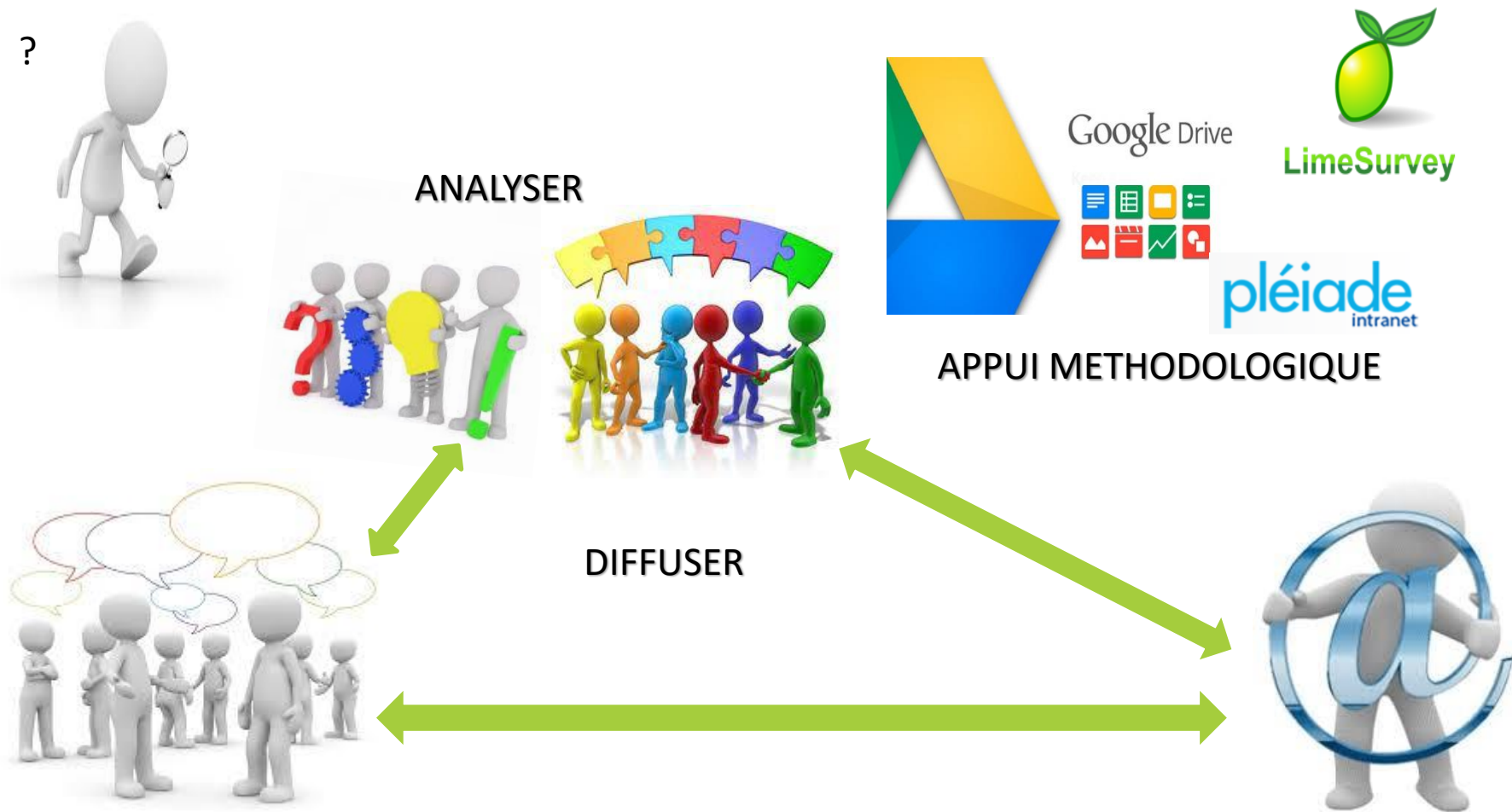
-Répondre aux critères de définition d'une « spécialité/domaine d'enseignement et thématique de recherche »

-Ne pas compter plus de 3 représentants de la même spécialité au sein d'une même institution. Une exception est à envisager pour les spécialités concentrées au sein d'une seule structure (INALCO, EPHE...).

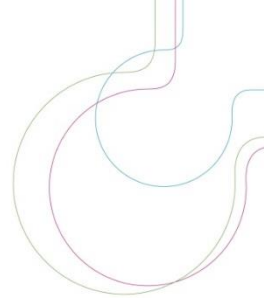


Adaptation de la méthode allemande : organisation

1 244 répondants acceptant d'être recontactés (72,1%)



Quel retour auprès des répondants ?



Cartographie des Disciplines rares

Disciplines rares un potentiel à valoriser !





✓ **Dialogue Stratégique de Gestion :**

Phase 2 du DSG : Permettre un échange entre la tutelle et ses établissements pour une meilleure prise en compte des situations particulières.

✓ **Politique de site :**

Utiliser la cartographie en appui des politiques de sites : mutualisation des ressources, voire complémentarité entre des cursus, équipes de recherche aux niveaux local, intersites, national et international.

✓ **HCERES :**

Bilans d'autoévaluation et d'évaluation externe du HCERES.

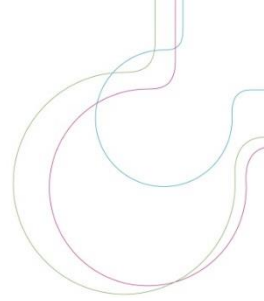
✓ **ANR :**

Appels blancs, sur des disciplines inscrites à la liste des disciplines rares.

✓ **UE :**

Réseautage pour soutenir ces disciplines, au départ à échelle franco-allemande, en amont d'une échelle européenne.

Quel calendrier ?



- ✓ **Courant juillet** : retour auprès des répondants, quel format ?
- ✓ **7 juillet** : retour auprès de la MAKF, quelles informations communiquer, quels engagements ?
- ✓ **Mi-fin septembre** : Réunion du COPIL pour valider la composition des communautés scientifiques et la méthode de travail
- ✓ **Octobre** : Séminaire, webinaire, présentant le projet de cartographie des Disciplines rares et les travaux engagés
- ✓ **Décembre** : Réunion du COPIL : bilan sur les travaux des communautés, évaluation de la méthode et révision. Engagement de nouvelles communautés ?
- ✓ **Janvier 2022** : Séminaire, webinaire, travaux des premières communautés, annonce des travaux suivants ?