



MISSION **PÉDAGOGIE**

**STRATÉGIE DE MISE EN
PLACE DU CONTRÔLE
CONTINU INTÉGRAL**



Introduction

Nous avons travaillé sur les aspects stratégiques et opérationnels qu'une équipe pédagogique aura à aborder dans ses réflexions sur la mise en place de l'évaluation continue. Nous avons d'abord souhaité préciser les attendus de cette pratique pédagogique pour la replacer dans l'esprit de l'arrêté licence (évaluation des connaissances et des compétences pour mieux préparer à la poursuite d'études en master ou à l'insertion professionnelle immédiatement après la licence). Cette réflexion a conduit à la rédaction de quelques principes qui nous ont semblé résumer le plus simplement possible les objectifs pédagogique de la mise en place de l'évaluation continue et qui peuvent s'énoncer de la façon suivante :

L'évaluation continue consiste à évaluer les connaissances et les compétences acquises par les étudiants tout au long de la période d'apprentissage par des évaluations multiples, diversifiées et régulièrement réparties au long du semestre. L'évaluation continue a pour objectif de redonner une dimension formative à l'évaluation, mais nécessite pour cela que les résultats des évaluations soient communiqués aux étudiants avant l'évaluation suivante et qu'un corrigé leur permette d'en comprendre les attendus, et leur propose des pistes de remédiations, de renforcement voire de réorientation. Elle invite à repenser la temporalité de l'année universitaire pour coordonner au mieux le temps de l'enseignement, le temps de l'apprentissage, le temps de l'évaluation et le temps de la remédiation. Elle a également pour objectif de remettre la relation étudiants/enseignants au cœur de la progression de l'apprenant.

Pour illustrer cette réflexion, nous proposons un calendrier universitaire repensé qui optimise le temps universitaire consacré de façon conjointe à l'apprentissage, l'évaluation, la remédiation et la validation des connaissances et des compétences tout en laissant une place importante



dans le calendrier annuel pour des périodes de stages ou d'activités salariées qui peuvent être prévus dès le début de l'année universitaire.

Pour que l'évaluation ait une véritable dimension formative, une réflexion menée par l'équipe pédagogique sur ses attendus est nécessaire. Nous avons souhaité proposer une liste de questions à se poser initialement et qui reposent sur des mots simples autour du verbe « Evaluer » : qui, quoi, pourquoi, comment, quand et où. Pour accompagner les équipes dans leur réflexion ; une boîte à outils non exhaustive liste des exemples de modalités d'évaluation, en tentant pour chacune de mettre en avant des avantages mais aussi leurs conséquences.

Ce travail autour de l'évaluation continue nécessite une approche collaborative et partagée au sein de l'équipe pédagogique. Cette dernière est redéfinie dans une approche centrée sur l'étudiant, où le rôle de chacun est évoqué dans des fiches spécifiques.

Des aspects opérationnels sur l'organisation des preuves, leur répartition dans le semestre, la nécessité d'avoir un orchestrateur à l'échelle de la formation sont rappelés. L'objectif de ces fiches est de permettre aux équipes de se saisir des principales difficultés pour qu'elles puissent y apporter leurs propres réponses en tenant compte de leur spécificité et de leurs objectifs particuliers.

Equipe

François Gauer *Université de Strasbourg*

Bastien LE DANTEC *Université Rennes 1*

Alain FAYOLLE *AMUE*

Jeannie Bisson *Université Paris Sud*

Estelle Scholastique *Université Paris Sud*



STRATÉGIE DE MISE EN PLACE DU CONTRÔLE CONTINU INTÉGRAL



Kit de mise en place :

- Préambule
- Programme d'évaluation
- Fiches acteurs
- Fiches logistique
- Fiche MECC
- Boîte à idées



L'ECI , le projet d'une équipe évaluation continue intégrale

*Pédagogie : stratégie de mise en place du contrôle
continu intégral*



- Préambule

- Kit à la mise en place d'ECI :
 - Programme d'évaluation
 - Fiches acteurs
 - Fiches logistique
 - Fiche MECC

- Boîte à idée

- Annexes

Préambule

.

*« Remettre la relation
enseignants / étudiants au
cœur de la progression de
l'apprenant. »*

Préambule

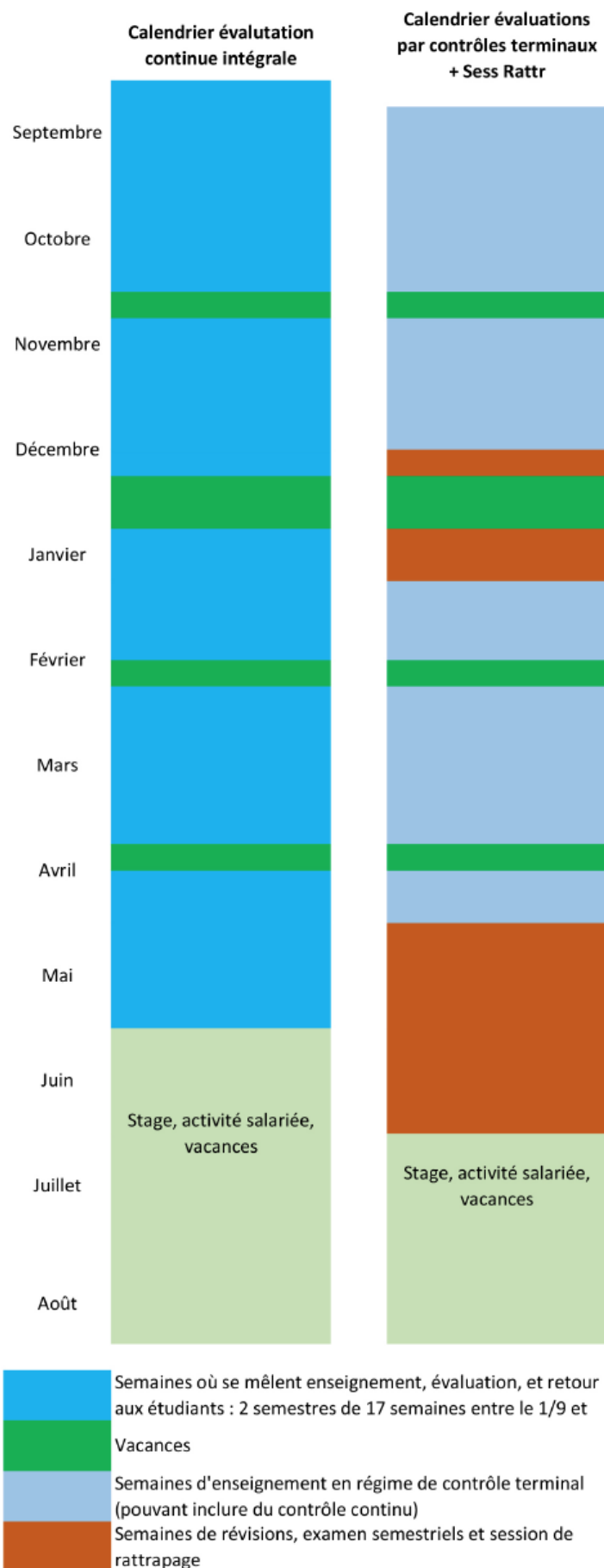
.

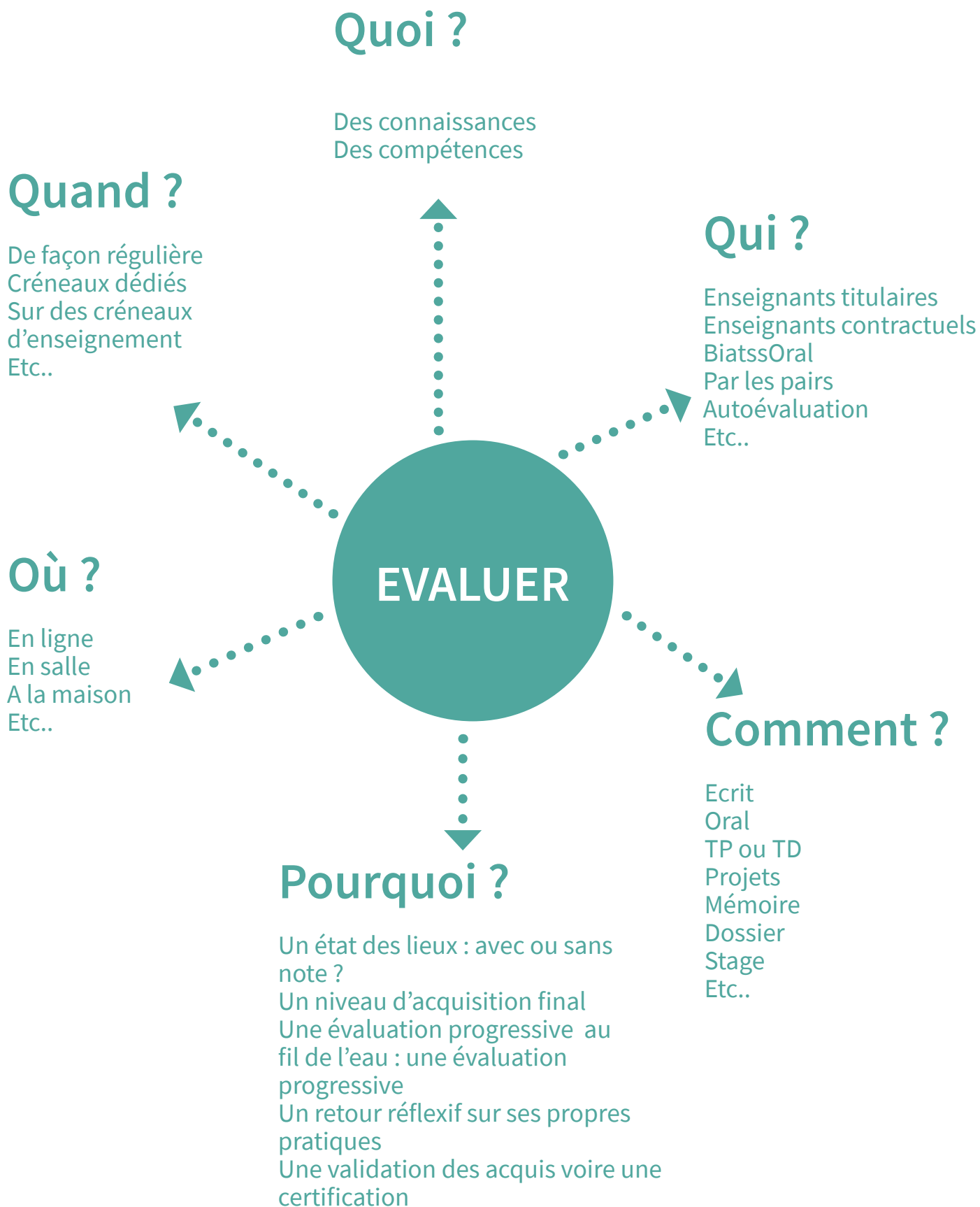
« Repenser la temporalité de l'année pour associer le temps de l'enseignement, le temps de l'apprentissage, le temps de l'évaluation et le temps de la remédiation. »



UN CALENDRIER UNIVERSITAIRE REPENSÉ

Pédagogie : stratégie de mise en place du contrôle continu intégral







L'ECI intègre l'évaluation comme processus Formatif. Chaque évaluation devient globalisée, progressive, articulée. Elle doit être significative pour les étudiants.

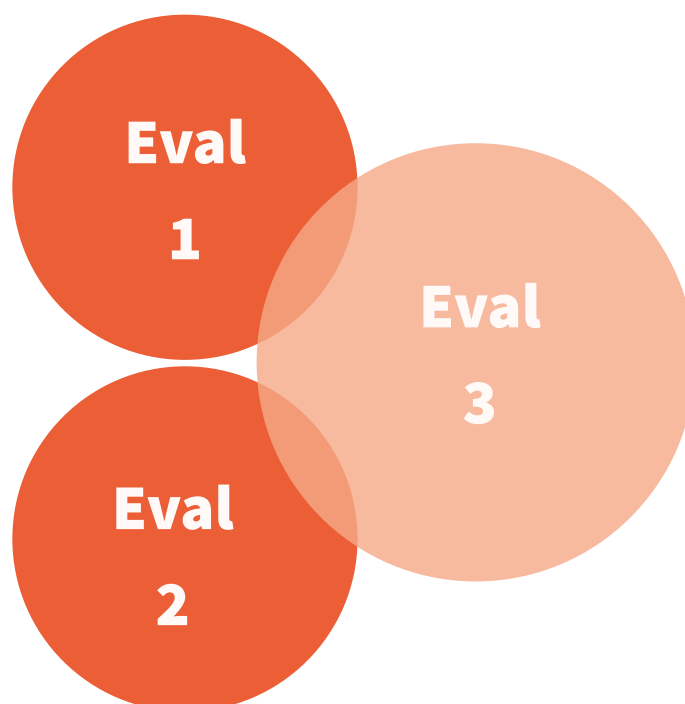
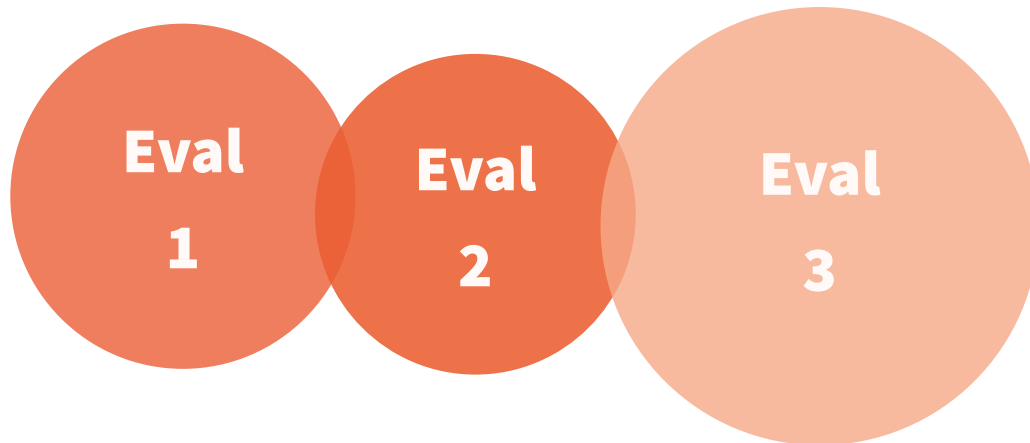
Le retour d'évaluation, intégré aux « cours », met en avant les éléments de réussite et d'échec et les moyens individuels ou collectifs de remédiation.

L'étudiant : « je comprends l'objectif de l'évaluation, je comprends mes erreurs ou ce qu'il me manque, mon directeur des études me propose les moyens de progresser »

- **3 évaluations minimum / UE**
- **Progressives**
- **Articulées entres elles**
- **Importance du corrigé**

SCHÉMA

L'évaluation doit impérativement être en lien avec les objectifs pédagogiques & être exposé aux étudiants en début de semestre.





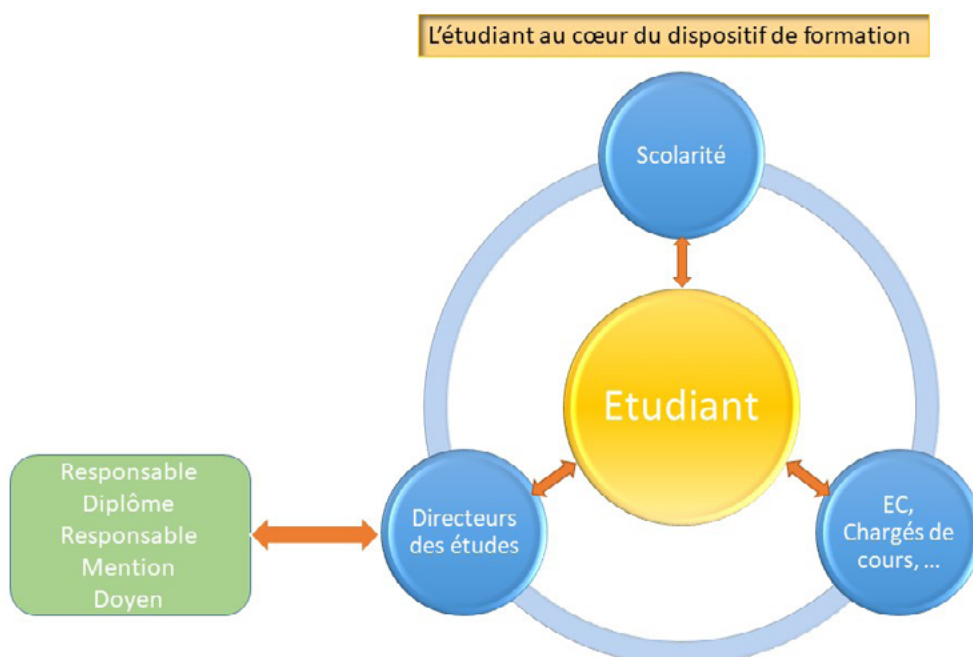
Les Enseignants chercheurs, Chargés de cours, vacataires, ... sont membres d'une Equipe Pédagogique. Sans remise en cause de l'expertise disciplinaire, celle-ci est valorisée dans la construction d'une approche intégrée des compétences à acquérir.

Celle-ci est animée par le Directeur des Etudes, un pair parmi collègues intervenants. Celui-ci est la clé de voute du système de formation et d'évaluation pour l'étudiant.

Les objectifs d'évaluation sont connus, partagés et présentés aux étudiants

L'équipe :

- **Responsable année / Directeur des études**
- **Responsable mention**
- **Équipe enseignante**
- **Équipe scolarité**



PERSONA



ENSEIGNANT CHERCHEUR

Son Profil : Membre de l'équipe pédagogique ; Il décrit les objectifs de son enseignement aux étudiants en début de semestre ; Il maîtrise la notion d'alignement pédagogiques

Qualités : Il respecte le calendrier des évaluations fixé par la Direction des études ; il maîtrise son enseignement, il a le sens du travail en équipe, il est pédagogue

Attentes / Motivations vis à vis de l'évaluation continue intégrale ?

Une plus grande implication dans l'équipe pédagogique lui permettant :

- d'éviter les redondances dans ses cours, et de prendre conscience d'éventuels manques
- de proposer des dispositifs d'évaluation continue intégrale en adéquation avec les évaluations mises en place par les autres enseignants.

Freins / Frustrations ?

Il peut appréhender de perdre son autonomie et son indépendance

État d'esprit vis à vis de la réussite à l'Université ?

Il doit être sensibilisé à la réussite étudiante

PERSONA



Secrétaire pédagogique

Scolarité

Son Profil : Secrétaire pédagogique

Qualités : Le secrétaire pédagogique fait preuve de rigueur, de flexibilité, de qualités relationnelles.

Il assure le lien avec les différents services de l'Université notamment pour les aspects logistiques liés à l'organisation des évaluations.

Il a une relation privilégiée avec les étudiants et les enseignants.

Attentes / Motivations vis à vis de l'évaluation continue intégrale ?

Travailler dans de bonnes conditions avec un rythme de travail lissé sur l'année.

Être impliqué dans l'organisation de l'évaluation continue programmée.

Freins / Frustrations ?

Une modification de l'organisation du travail peut être source d'appréhension.

État d'esprit vis à vis de la réussite à l'Université ?

Le secrétaire pédagogique a une forte sensibilité à la réussite étudiante

Perspectives d'évolution dans le cadre du déploiement de l'évaluation continue

intégrale: Dans l'idéal un secrétaire pédagogique devrait être rattaché au Directeur des études.

PERSONA

Responsable de mention

Son Profil : C'est un enseignant chercheur titulaire.

Qualités : Il tient compte du continuum Bac-Licence-Master

Il assure la coordination avec les services administratifs (orientation, diplômation, monde économique).

Il est garant de la progressivité de la formation et essentiellement des évaluations.

Il travaille en étroite collaboration avec le responsable de parcours/année/semestre

Attentes / Motivations vis à vis de l'évaluation continue intégrale ?

Il doit être intéressé par l'Evaluation continue intégrale.

Il attend qu'on lui donne les moyens ou à minima d'être récompensé pour son engagement dans la mise en place de ce dispositifs.

Freins / Frustrations ?

Il risque de se heurter aux freins des autres enseignants chercheurs qui pourraient craindre la perte de leur liberté académique.

Tous les dysfonctionnements vont lui être reprochés.

État d'esprit vis à vis de la réussite à l'Université ?

Il doit mettre en application les réformes.

Il est sensible et concerné par la réussite étudiante.



Responsable d'année/Parcours/Semestre

Son Profil : Enseignant Chercheur titulaire en charge d'un enseignement important dans l'année (nombre d'ects élevé)

Qualités : Qualités de coordination, de leadership et de diplomatie
Il fait le lien avec les services administratifs notamment d'orientation .

Attentes / Motivations vis à vis de l'évaluation continue intégrale ?

Il doit être intéressé par l'Evaluation continue intégrale.

Il attend qu'on lui donne les moyens ou à minima d'être récompensé pour son engagement dans la mise en place de ce dispositifs.

Freins / Frustrations ?

Il risque de se heurter aux freins des autres enseignants chercheurs qui pourraient craindre la perte de leur liberté académique.

Tous les dysfonctionnements vont lui être reprochés.

État d'esprit vis à vis de la réussite à l'Université ?

Il doit mettre en application les réformes. Il est sensible et concerné par la réussite étudiante.

Perspectives d'évolution dans le cadre du déploiement de l'évaluation continue intégrale: Dans l'idéal le responsable d'année/Parcours/Semestre doit assurer les missions de Directeur des études.

Équipe

.

« La répartition des évaluations dans le semestre nécessite une coordination pour qu'elle soit gérable par et pour tous les acteurs : étudiants, enseignants et personnels de scolarité. Cette coordination peut aller beaucoup plus loin : est-ce que tous les attendus, toutes les compétences sont systématiquement à évaluer dans toutes les UE et plusieurs fois ? Ou bien peut-on, au sein d'une équipe de semestre compter les uns sur les autres, se coordonner, se partager des objectifs d'évaluation ?

Ces questions montrent que l'évaluation continue, l'approche programme voire l'approche par compétences sont intimement liés. »



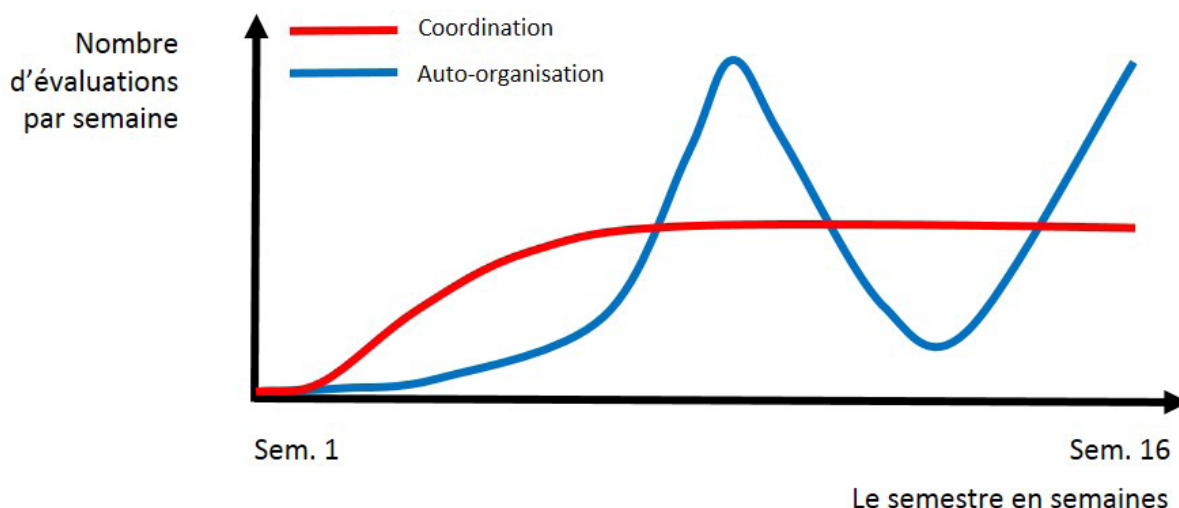
Lier le temps de l'enseignement de l'apprentissage, de l'évaluation et de la remédiation est l'un des 2 enjeux fondamentaux de l'ECI. Il est rapidement confronté à des questions logistiques qui, si elles ne sont pas anticipées, peuvent mettre en péril l'atteinte de ces objectifs.

Si la planification des épreuves est auto-organisée (chaque enseignant ou responsable d'UE gérant à son niveau de proximité les calendriers) le calendrier global obtenu présente en général des pics d'évaluation à mi semestre qui deviennent incompatible avec un travail régulier et autonome, et des conseils réguliers et progressifs.

Il est donc important que les calendriers soient coordonnés par parcours. Le directeur des études ou son équivalent peut remplir ce rôle. Les membres de l'équipe pédagogique (renvoyer à une autre fiche Kit) lui exposent leurs attentes. Ils les coordonnent et doit pour cela avoir un rôle décisionnel.

Éléments facilitateurs :

- Avoir un créneau hebdomadaire dédié qui aide à répartition homogène de l'ensemble des évaluations sur tout le semestre.
- Produire un calendrier dès le début du semestre qui est remis aux étudiants pour leur permettre d'anticiper.
- Ce calendrier recense toutes les épreuves qui sont organisées en dehors des enseignements.
- Des épreuves peuvent être organisées dans les enseignements, en particulier celles qui ne nécessitent pas un travail préalable important (évaluations en travaux pratiques ou travaux dirigés par exemple) et peuvent donc être en dehors du planning.





À prévoir :

1) Nombre d'évaluation minimal

2) Distinguer évaluation avec convocation et évaluation sans convocation :

- Évaluation sans convocation (ie prévue dans l'EDT) :
si absence injustifiée alors 0
Si absence justifiée : neutralisation de l'évaluation
- Évaluation avec convocation (par exemple sur des créneaux dédiés) :
si absence injustifiée alors défaillance
si absence justifiée alors épreuve de substitution



Quoi évaluer ?

- les connaissances / compétences définies comme objectifs de l'UE (alignement pédagogique)

Quand évaluer ?

- au moment opportun, de façon régulière dans le semestre, et de façon coordonnée entre EC

Où évaluer ?

- en amphi : pendant le CM ou sur un créneau dédié
- en salles de TD ou de TP ou bibliothèque
- en ligne
- à la maison

Boîte à idée

Modes d'évaluations applicables pour la mise en place de l'évaluation continue intégrale.

Modalités	Objectifs	Dimension formative	Problèmes posés	Avantages EC
QCM (en salle ou en ligne)	Évaluation des connaissances, Évaluation des compétences	Détecter précocement des difficultés d'apprentissage ; autoévaluation, avec des tutoriels, des aides en ligne, UE imposée, ou du renforcement (exercices supplémentaires), voire réorientation	Travail sur la création de QCM réfléchis et les renouveler ; Contrôle de l'identité de la personne évaluée en ligne	Correction rapide car automatique Remontée automatique possible des notes vers Apogée via ENT
Évaluation orale, mise en situation, jeu d'acteurs, entretien, individuel ou en groupe	Tester les connaissances, les compétences, la capacité à exposer ses idées en public, à raisonner, à présenter d'une façon argumentée, à répondre de temps réel, à se corriger, à compléter ou préciser son propos	Permet une évaluation en direct, permet d'adapter l'évaluation à la situation, permet un compte rendu personnalisé immédiat, ouvrir sur des questions de remédiation, renforcement voire réorientation	Nombre d'étudiants Gestion du planning des oraux	Pas de copies à corriger Retour personnalisé à l'étudiant + conseils Possibilité de dématérialiser l'entretien (audio, vidéo) Possibilité d'une évaluation par les pairs
Productions écrites en temps limité	Contrôle de connaissances par des questions courtes, écrit pour tester les capacités rédactionnelles, de synthèse et logiques, analyse de la compétence à résoudre des problèmes, etc.	Apprentissage progressif des capacités rédactionnelles et de synthèse	Nombre de copies à corriger Harmonisation des notes à prévoir Grille critériée à établir si correcteurs Multiples	Connu (ce qu'on fait depuis toujours) Possibilité de faire intervenir des correcteurs multiples si grille critériée de correction
Exercices en travaux dirigés	Application de concepts du cours, résolution d'exercice, analyse de cas, etc.	Retour en temps réel, ou retour rapide, avec production d'un corrigé	Disparité des évaluations si plusieurs chargés de TD Harmonisation nécessaire	Connu, rapide voire immédiate créneaux dédiés
Travaux pratiques	Acquisition et évaluation de gestes techniques	Progressivité des apprentissages, retour rapide	Multiplicité des intervenants donc harmonisation à prévoir	Connu et créneaux dédiés
Projet individuel ou en groupe	Autonomisation et responsabilisation de l'étudiant Apprentissage du travail en mode projet	Transversalité, décloisonnement Respect d'un calendrier, de procédures Planification et répartition du travail	Suivi des travaux individuels Cadrage des travaux de groupe ; notation individuelle ; Coordination entre EC si transversalité ; Détermination du volume horaire ?	Respect Loi ORE ; Lien entre les enseignements (sens - décloisonnement) Partage du suivi entre responsables d'UE
Rapport sous des formes variés (mémoire, poster, etc.)^P	Produire un écrit professionnel, communiquer professionnellement	Peut faire l'objet d'allers et retours entre l'étudiant et l'enseignant avant le rendu final	Long à corriger ou à suivre surtout si effectif important	Connu Évaluation finale du travail précédée d'améliorations/progression permise par Évaluation continue
Participation En cours, en TP, en TD, à l'oral ou sur un forum	Rendre l'étudiant acteur de sa formation	Test en temps réel de ses capacités d'expression, raisonnement, analyse, etc.	Nombre d'étudiants en cours Subjectivité Encadrement des chargés de TD	Séquençage Pas de copies à corriger Possibilité d'établir une grille critériée Interactions avec les chargés de TD
Stage	Professionalisation (y compris dans recherche)	Mise en situation authentique	Nombre de lieux de stage Suivi des stagiaires si nombreux	Dégage du temps dans l'EDT des EC ; liens avec l'environnement socio-économique