



Bilan des risques professionnels 2012 Enseignement Supérieur Recherche

**Taux de réponses
89 %**

Les **168 établissements** ayant répondu représentent
256 582 agents, soit **96 %** du nombre d'agents de
l'enseignement supérieur et de la recherche

Parmi ces établissements **128** représentent
1 661 675 étudiants

17 PRES ont été interrogés, 5 ont répondu à l'enquête.
Ils ne sont pas pris en compte ni dans le nombre d'établissements interrogés,
ni dans le nombre de réponses

Bilan prévention des risques professionnels 2012
Enseignement supérieur et recherche

Réponses à l'enquête	Nombre établissements 2012	Nombre de réponses 2012	Taux de réponse 2012
U11 Univ-Scientifiques et/ou médicales	12	12	100%
U12 Univ-Pluridisciplinaires avec santé	25	23	92%
U13 Univ-Pluridisciplinaires hors santé	23	19	83%
U14 Univ-Tertiaire	17	15	88%
TOTAL UNIVERSITES	77	69	90%
G21 ENS	3	2	67%
G22 Grands établissements	14	12	86%
G23 ¹ Eing (école d'ingénieur, école de chimie, institut ENSAM ¹ , INSA, IUT, INPI)	33	33	100%
G24 autre (écoles française, IEP, EPA, autres)	10	5	50%
G25 sans enseignement	8	5	63%
TOTAL Gds ébtbs, écoles, autres	68	57	84%
TOTAL enseignement supérieur	145	126	87%
C CROUS	29	28	97%
R Recherche	8	7	88%
TOTAL général	182	161²	88%

¹ L'ENSAM est compté pour un seul établissement

² Tous les calculs statistiques suivants sont effectués sur la base de 168 établissements ayant répondu, l'ENSAM étant alors compté pour 8 établissements distincts.

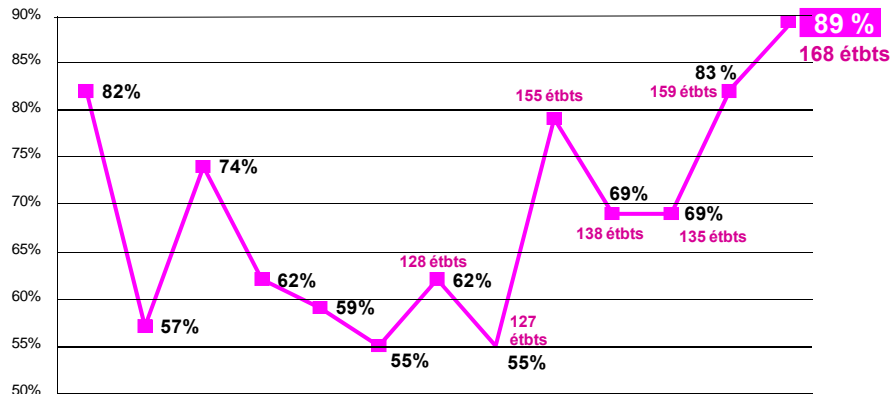
MESR / DGRH C1 CHSCT février 2013



Bilan des risques professionnels 2012 Sup Recherche

Calculs statistiques effectués sur la base de 168 établissements ayant répondu

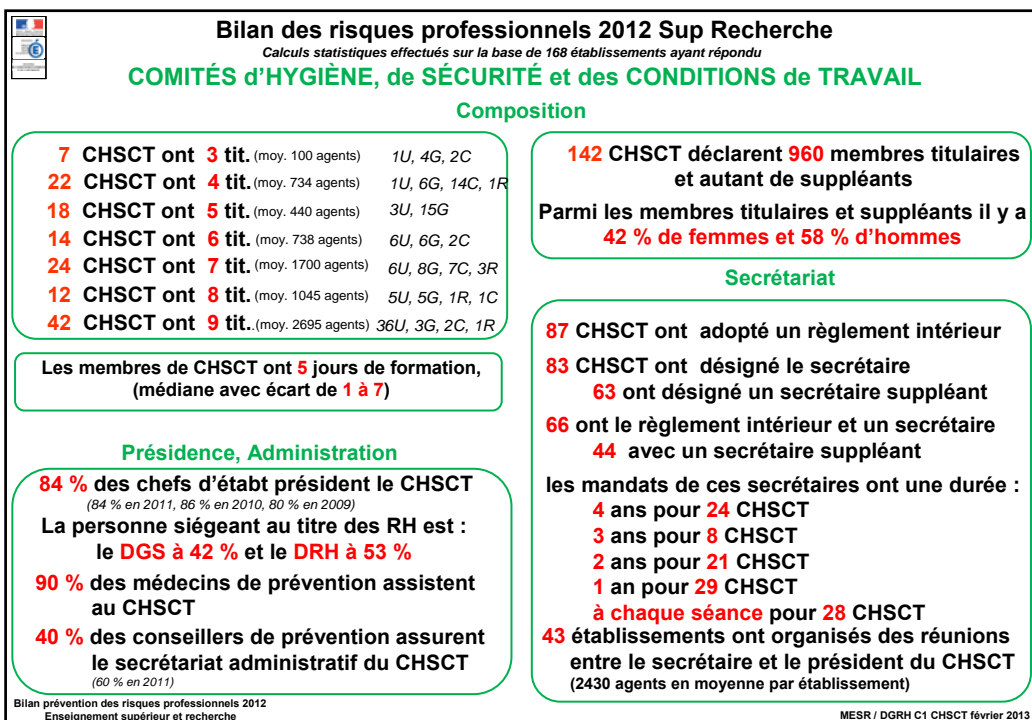
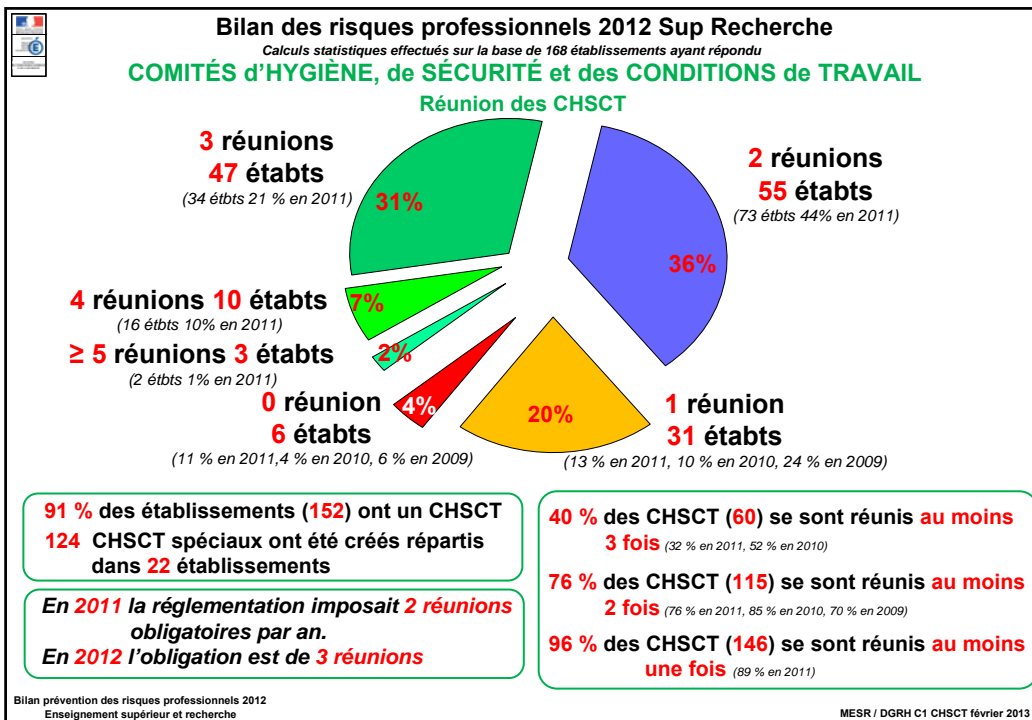
TAUX DE RÉPONSES À L'ENQUÊTE

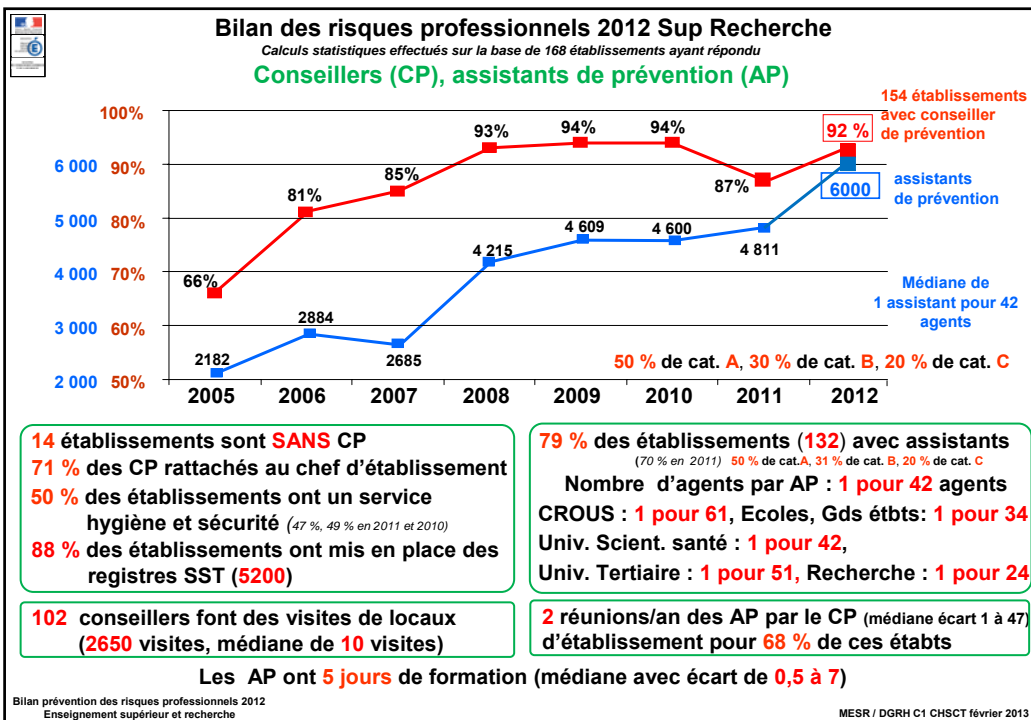
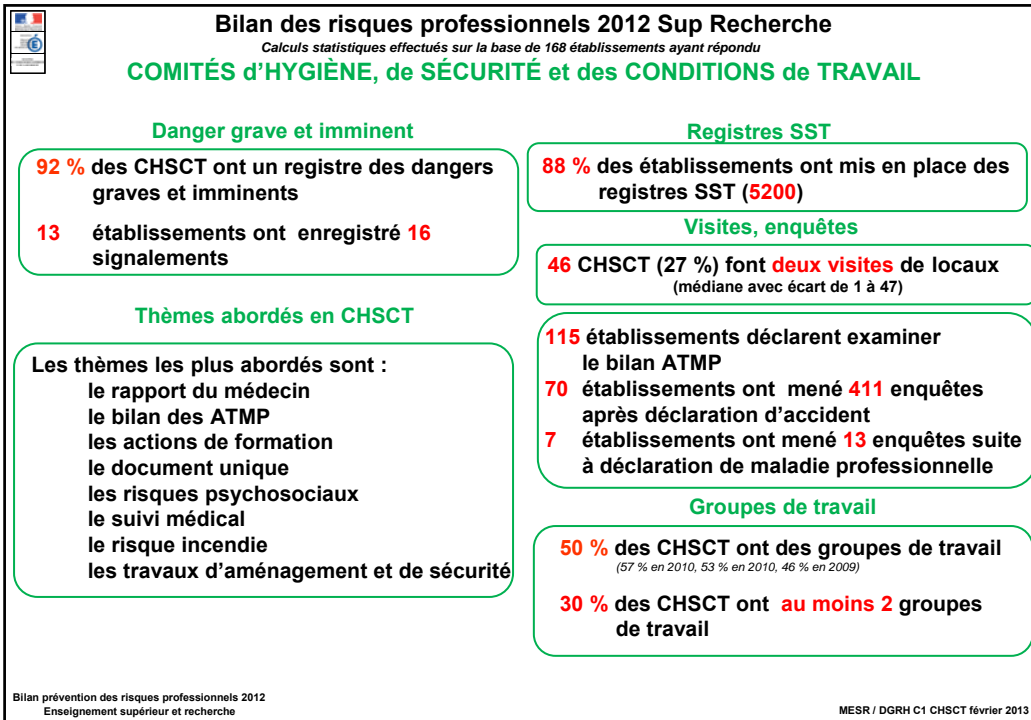


	2000	2001	2002	2003	2004	2005	2006	2007	2008	2009	2010	2011	2012
Universités	91%	65%	87%	67%	69%	60%	74%	63%	88%	76%	81%	88%	90%
Gds ébtbs, écoles	76%	49%	50%	57%	62%	49%	56%	62%	75%	67%	58%	76%	84%
CROUS					31%	46%	41%	38%	76%	56%	69%	83%	97%
Recherche									60%	73%	55%	75%	88%
Total	82%	57%	74%	62%	59%	55%	62%	55%	79%	69%	69%	83%	89%

Bilan prévention des risques professionnels 2012
Enseignement supérieur et recherche

MESR / DGRH C1 CHSCT février 2013





2012		2011		
Nombre établissements déclarant ETP	Nombre Total ETP	Nombre établissements déclarant ETP	Nombre Total ETP	
Univ-Scientifiques et/ou médicales	9	12,3	32 708	2 659
Univ-Pluridisciplinaires avec santé	22	24,5	69 049	2 818
Univ-Pluridisciplinaires hors santé	11	4,8	12 010	2 502
Univ-Tertiaire	12	3,3	15 292	4 634
Total Universités	54	44,9	129 059	2 874
ENS	2	1,7	1 800	1 059
Grd établ	9	8,0	7 910	989
Eing	26	8,0	8 772	771
Autre (écoles française, IEP, EPA	0	0	0	0
Autres sans enseignement	1	0,1	135	1 350
Total autres établissements enseignement supérieur	38	17,8	18 617	1 046
CROUS	16	6,3	7 286	1 157
Recherche hors CNRS	5	20,0	23 843	1 192
TOTAL	113	89,0	178 804	2 009

Bilan prévention des risques professionnels 2012
Enseignement supérieur et recherche

MESR / DGRH C1 CHSCT février 2013

2012		2011		
Nombre établissements déclarant ETP	Nombre Total ETP	Nombre établissements déclarant ETP	Nombre Total ETP	
Univ-Scientifiques et/ou médicales	9	12,3	32 708	2 659
Univ-Pluridisciplinaires avec santé	22	24,5	69 049	2 818
Univ-Pluridisciplinaires hors santé	11	4,8	12 010	2 502
Univ-Tertiaire	12	3,3	15 292	4 634
Total Universités	54	44,9	129 059	2 874
ENS	2	1,7	1 800	1 059
Grd établ	9	8,0	7 910	989
Eing	26	8,0	8 772	771
Autre (écoles française, IEP, EPA	0	0	0	0
Autres sans enseignement	1	0,1	135	1 350
Total autres établissements enseignement supérieur	38	17,8	18 617	1 046
CROUS	16	6,3	7 286	1 157
Recherche hors CNRS	5	20,0	23 843	1 192
TOTAL	113	89,0	178 804	2 009

Bilan prévention des risques professionnels 2012
Enseignement supérieur et recherche

MESR / DGRH C1 CHSCT février 2013

Bilan des risques professionnels 2012 Sup Recherche

Calculs statistiques effectués sur la base de 168 établissements ayant répondu

MÉDECINE DE PRÉVENTION

- 92 % des établissements ont un médecin en interne et/ou en externe

(92 % en 2011, 94% 2010, 88 % 2009)

154 établissements déclarent avoir un médecin de prévention,
21 établissements avec médecins en interne et en externe
(9 univ., 7 gds étbts, écoles et autres, 1 CROUS, 4 Rech)
50 uniquement en interne (34 univ., 12 gds étbts, écoles et autres, 4 CROUS, 0 Rech)
83 uniquement en externe (20 univ., 38 gds étbts, écoles et autres, 22 CROUS, 3 Rech)
14 établissements déclarent ne pas avoir de médecin

- 89 ETP pour 116 établissements totalisant 178 804 agents soit

1 ETP médecin pour 2 009 agents

1 ETP pour 2 669 agents pour les établissements n'ayant que des médecins en interne

55,5 ETP pour 65 établissements avec 117 médecins de prévention

33,5 ETP pour 65 établissements avec médecins externe

80 % des établissements avec un médecin reçoivent un rapport annuel du médecin qui est présenté dans 86 % des cas au CHSCT

(76 % en 2011, 2010 et 2009)

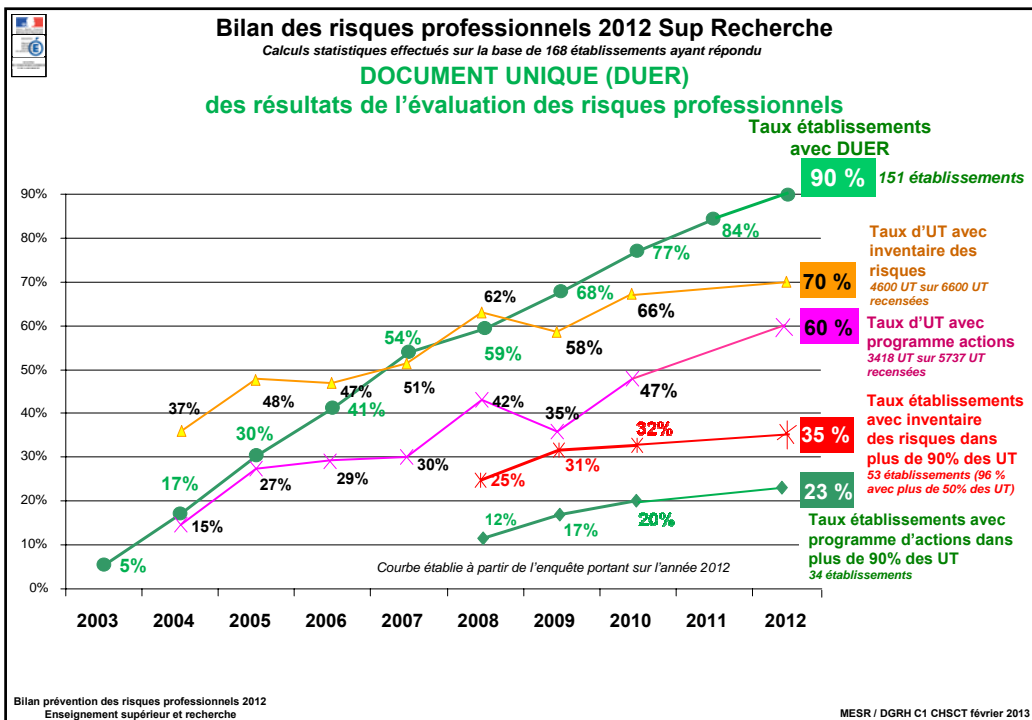
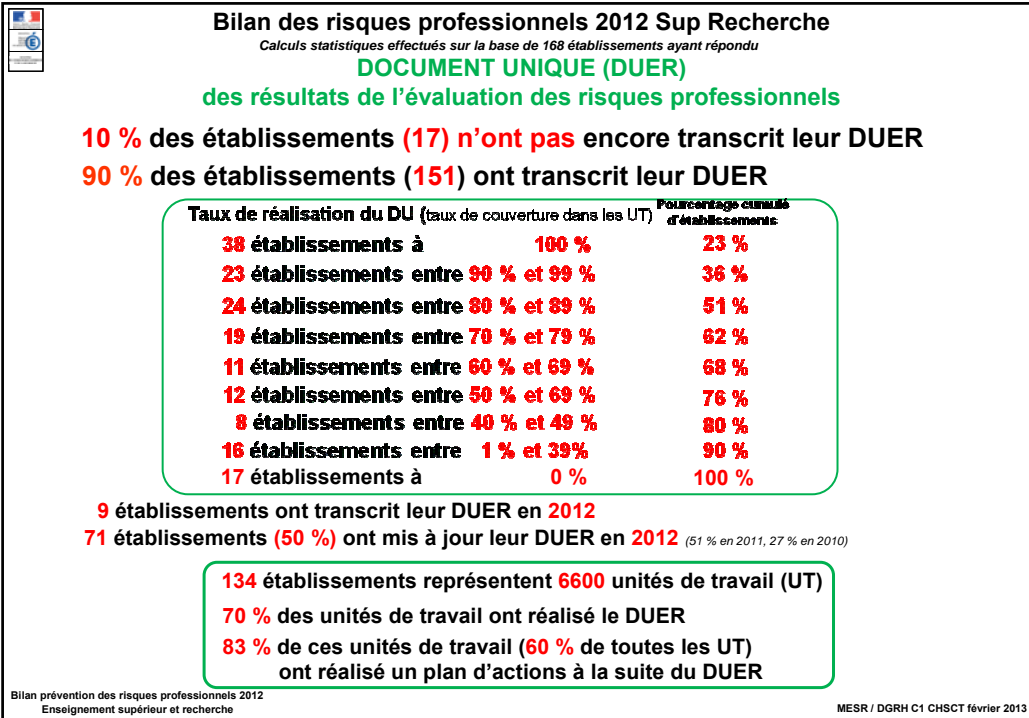
55 % des médecins interne et/ou externe effectuent des visites de locaux avec le conseiller de prévention (médiane de 3 visites)

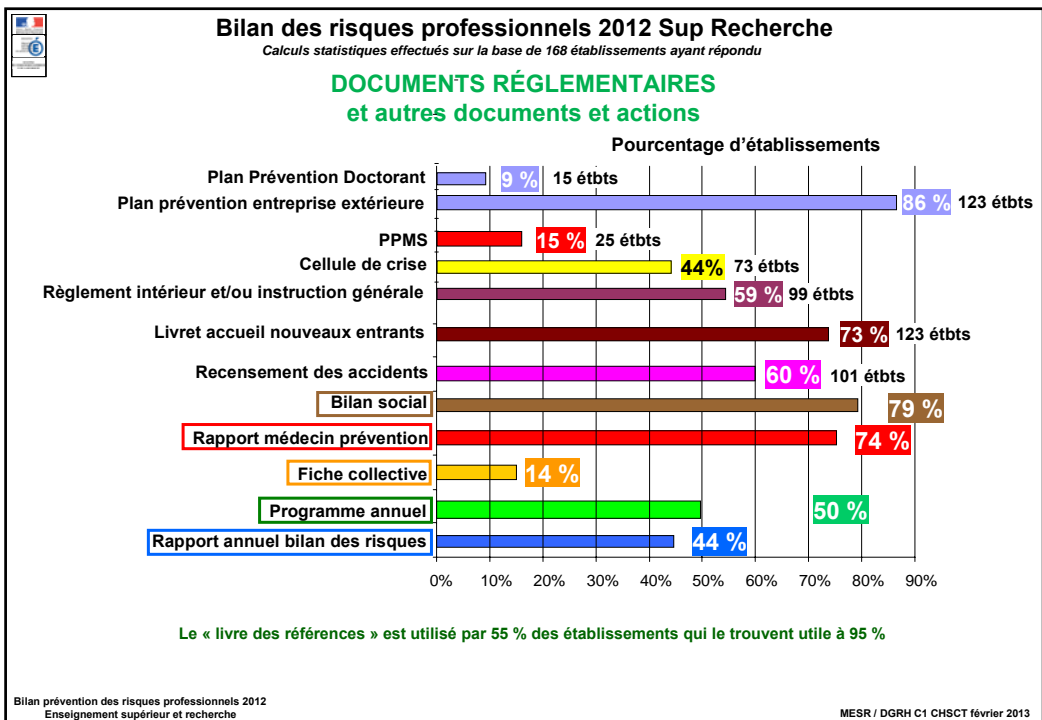
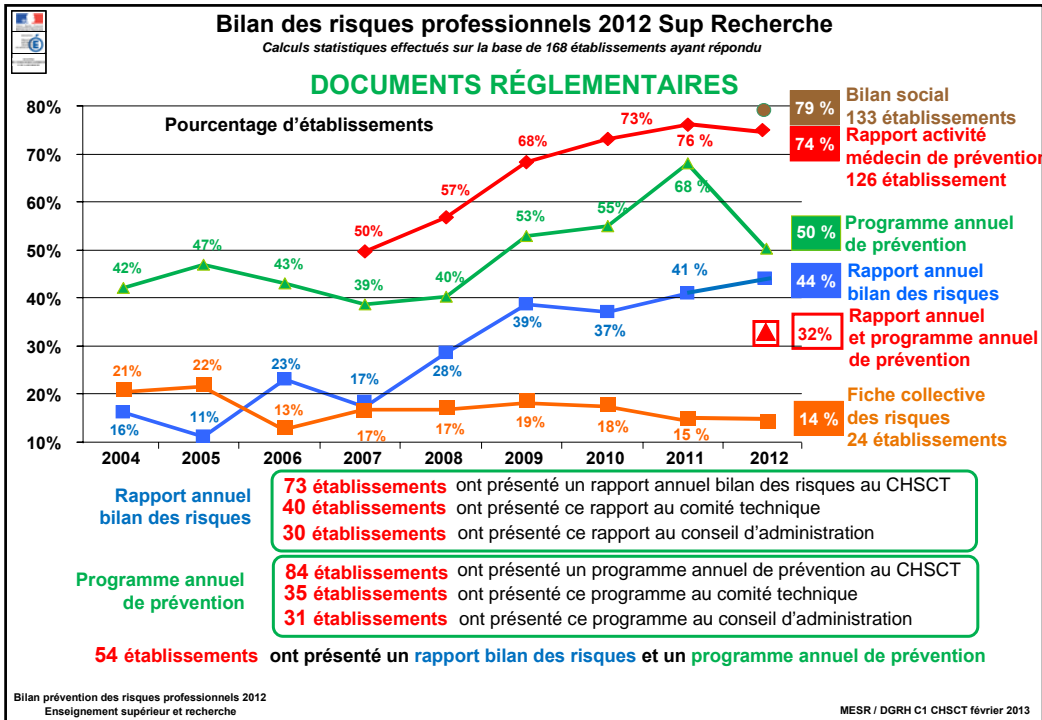
- 48 % des établissements ayant un médecin ont un(e) infirmier(e)

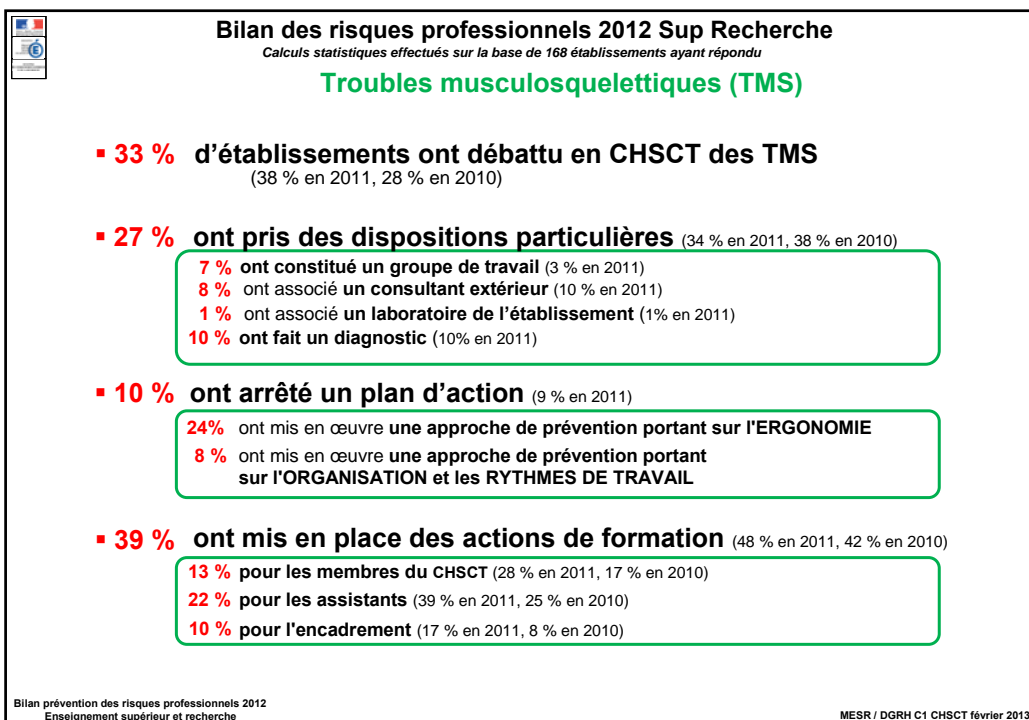
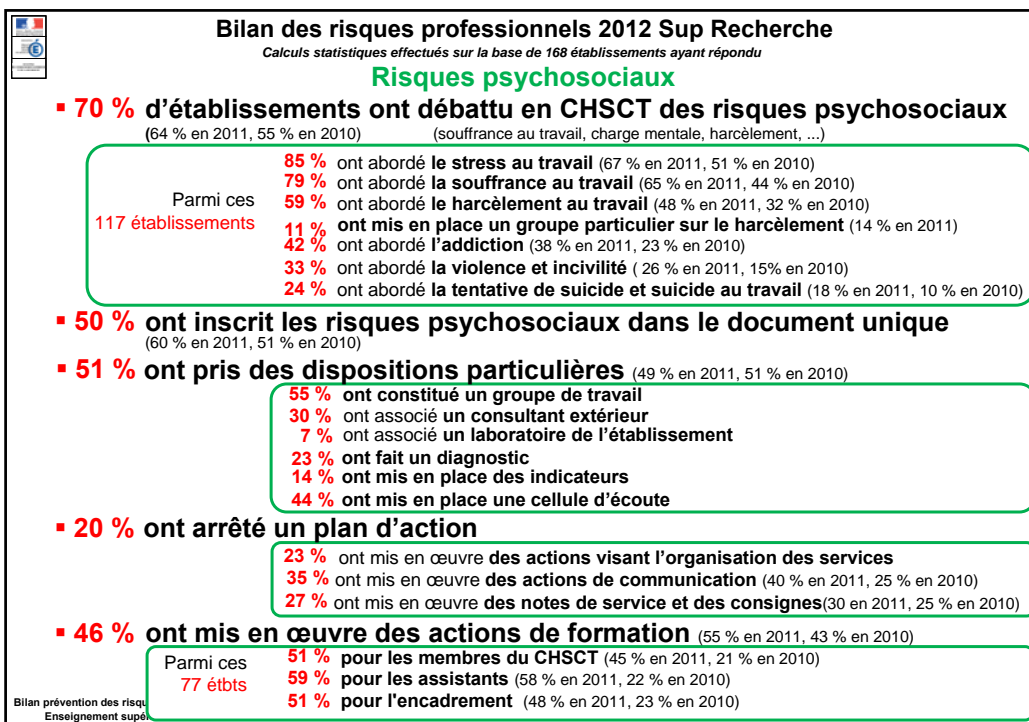
174 infirmier(e)s pour 74 établissements (163 pour 69 en 2011, 134 pour 62 en 2010, 114 pour 64 en 2009)

68,5 ETP pour 108 infirmier(e)s de 70 établissements (65,9 pour 57 en 2011, 63,1 pour 85 en 2010)

- 61 % des établissements ayant un médecin ont un secrétariat médical







Bilan des risques professionnels 2012 Sup Recherche									
Calculs statistiques effectués sur la base de 168 établissements ayant répondu									
Produits dangereux, OGM, Animaux									
Personnes exposées									
	Nbre ébtbs 2009	Nbre ébtbs 2010	Nbre ébtbs 2011	Nbre ébtbs 2012					
Agents chimiques dangereux	123	106	128	129					
Liste des personnes exposées	68	55 %	60	57 %	73	57 %	76	60 %	48 ébtbs ont abordé le thème en CHS
Cancérogène Mutagène Reprotoxique	91	85	99	102					
Liste des personnes exposées	54	60 %	49	58 %	60	61 %	62	61 %	35 ébtbs ont abordé le thème en CHS
Agents biologiques uniquement groupe 2		31	29	29					
Agents biologiques groupes 2 et 3	57	49 %	21	62 %	25	51 %	25	54 %	66 ébtbs ont abordé le thème en CHS
Liste des personnes exposées	28		13		28		29		
Sources radioactives	87	81 %	77	86 %	90	80 %	85	82 %	
Liste des personnes exposées	70		66		72		70		
Personne compétente radioprotection	85	98 %	76	99 %	84	93 %	82	97 %	
Rayonnements optiques artificiels				82			34	42 %	
Liste des personnes exposées									
Présence de micro-organismes génétiquement modifiés	37		44	44					
Agrément de la commission génie génétique	35	95 %	41	93 %	40	91 %			
Présence d'animaux génétiquement modifiés	26		27	29					
Agrément de la commission génie génétique	25	96 %	24	90 %	26	90 %			
Présence de plantes génétiquement modifiées	25		25	27					
Agrément de la commission génie génétique	21	84 %	22	88 %	24	89 %			
Présence d'une animalerie	46		53	53					
Animalerie en conformité	42	91 %	48	91 %	47	89 %			6 ébtbs ont abordé le thème en CHS
59 (60 en 2011, 55 en 2010) établissements ont mis en place des actions de formation relatives aux risques en laboratoire									

Bilan prévention des risques professionnels 2012
Enseignement supérieur et recherche

MESR / DGRH C1 CHSCT février 2013

